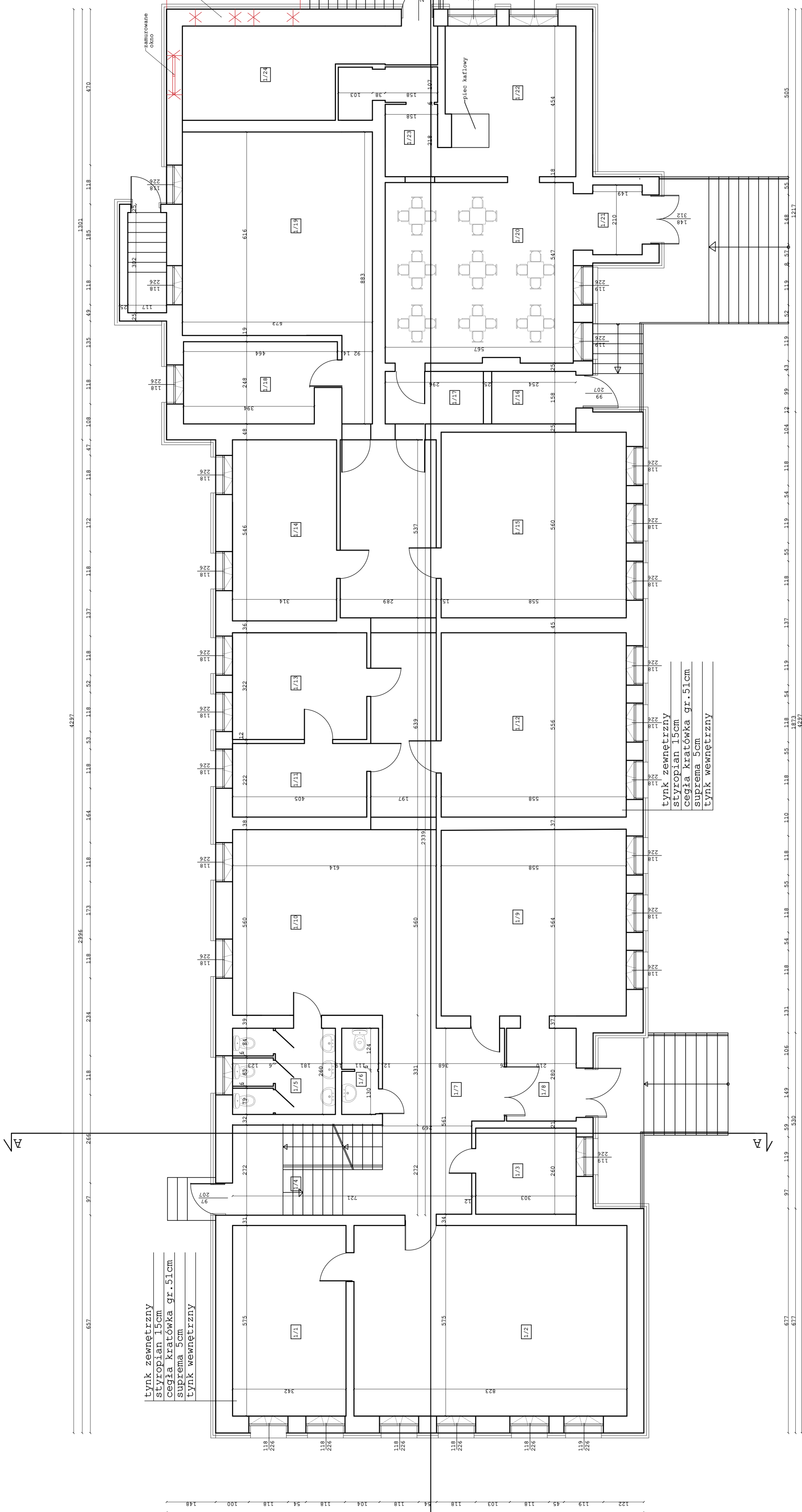


- ZAKRES ROBÓT**
1. Demontaż wszelkich elementów zewnętrznych
  2. Demontaż orygnowania
  3. Osuszenie ścian
  4. Demontaż starej stolarki okiennej i drzwiowej i wymiana na nową z urządzeniami nawiewnymi
  5. Ocieplenie ścian zewnętrznych styropianem 15cm
  6. Ocieplenie stropu nad wnącią styropianem gr.17cm
  7. Ocieplenie daszków nad drzwiami styropianem gr.10cm
  8. Obróbka blacharska Parapetów
  9. Instalacja kotła na zewnętrznej ścianie budynku
  10. Tynkowanie, malowanie elewacji zewnętrznej

tynk zewnętrzny  
styropian 15cm  
cegła kratówka gr.51cm  
suprema 5cm  
tynk wewnętrzny

tynk zewnętrzny  
styropian 15cm  
cegła kratówka gr.51cm  
suprema 5cm  
tynk wewnętrzny

IP	poszerzenia	m <sup>2</sup>
1/1	poszerzenia	19,6m <sup>2</sup>
1/2	poszerzenia	47,3m <sup>2</sup>
1/3	poszerzenia	17,3m <sup>2</sup>
1/4	poszerzenia	8,1m <sup>2</sup>
1/5	poszerzenia	8,1m <sup>2</sup>
1/6	poszerzenia	2,5m <sup>2</sup>
1/7	poszerzenia	57,7m <sup>2</sup>
1/8	poszerzenia	31,4m <sup>2</sup>
1/9	poszerzenia	31,4m <sup>2</sup>
1/10	poszerzenia	23,3m <sup>2</sup>
1/11	poszerzenia	9,3m <sup>2</sup>
1/12	poszerzenia	13,5m <sup>2</sup>
1/13	poszerzenia	13,5m <sup>2</sup>
1/14	poszerzenia	17,2m <sup>2</sup>
1/15	poszerzenia	31,2m <sup>2</sup>
1/16	poszerzenia	31,2m <sup>2</sup>
1/17	poszerzenia	4,7m <sup>2</sup>
1/18	poszerzenia	10,7m <sup>2</sup>
1/19	poszerzenia	37,5m <sup>2</sup>
1/20	poszerzenia	30,1m <sup>2</sup>
1/21	poszerzenia	30,1m <sup>2</sup>
1/22	poszerzenia	17,2m <sup>2</sup>
1/23	poszerzenia	17,2m <sup>2</sup>
1/24	poszerzenia	16,7m <sup>2</sup>



**AUTORIS**  
PRACOWNIA ARCHYTEKTURY

ul. Popowa 8 lok. 18, 16-200 Białystok  
ul. Popowa 8 lok. 18, 16-200 Białystok  
Kontakt: 51 109 94 32 e. j.mali autoris@o2.pl

OBIEKT: SZKOŁA PODSTAWOWA

ADRES BUDOWY: DZIAŁKA O NR. GEOD. 1602, 1601, ZMIERZENIE WIELKI, 16-200 DĄBRÓWA BIAŁOSTOCKA

KATEGORIA OBIEKTU BUDOWLANEGO: IX - budynek szkolny / oświaty

FAZA PROJEKTU: ARCHYTEKTONICZNY BUDOWLANA

INWENTORI: BIURO DANY W DĄBRÓWIE BIAŁOSTOCKIEJ, UL. SOLIDARNOSCI 1, 16-200 DĄBRÓWA BIAŁOSTOCKA

ARCHYTEKTURA: PROGRAMISTY: Dariusz Kucharski  
mgr inż. BL-PKOKK/16/2003  
SPRAWZDAJĄCY: Dariusz Kucharski  
mgr inż. BL-PKOKK/16/2003

INSTRUKCJE BANTAFARNE: TYTUŁ RYSUNKU: RZUT PARTERU  
SKALA: 1:100  
DATA: 31.05.2021  
NR RYS.: NR STR.: A2

Wzrost: 160cm, Ciężar ciała: 60kg, Ciężar ciała: 60kg, Ciężar ciała: 60kg